

## 3<sup>e</sup> ÉTAPE COUPE DU QUÉBEC 2011 Vélo Mauricie Shawinigan



Parcs  
Canada

Parks  
Canada

Le club Vélo Mauricie est bien heureux de vous accueillir pour une première année à Shawinigan les 18 et 19 juin prochains. Pour l'épreuve sur route, notre jeune relève aura la chance de rouler sur le parcours reconnu du Défi Vélo Mag Shawinigan au cœur même du parc national de la Mauricie.

Le parcours sur route se déroulera le samedi 18 juin au parc national (entrée par St-Jean-des-Piles). Le point d'arrivée des coureurs est situé sur la rue Léo-Paul-Trudel dans le village de St-Jean-des-Piles. Stationnement est situé près de l'arrivée au centre communautaire, **1594, Principale, St-Jean-des-Piles**. Les courses débuteront à l'intérieur du parc national à 8 h 20 avec les peewees, 8 h 30 pour minimes et 8 h 45 pour les cadets. Il s'agit d'un départ en simultané en ligne (départ A dans le parc national et arrivée au point B, rue Léo-Paul-Trudel au village de St-Jean-Piles, à l'extérieur du parc national).

Chaque équipe sera responsable de rassembler les coureurs par catégorie afin de les amener au point de départ afin de limiter la circulation sur le parcours.

**À NOTER** le temps à prévoir entre le centre communautaire 1594, Principale, St-Jean-des-Piles jusqu'au point de départ :

- CADETS  $\Rightarrow$  45 minutes en voiture du centre communautaire au belvédère  
Le passage
- MINIMES  $\Rightarrow$  30 minutes en voiture du centre communautaire au Lac Edouard
- PEEWEE  $\Rightarrow$  15 minutes en voiture du centre communautaire à Rivière-à-la-Pêche

Pour la sécurité des athlètes, nous présentons des départs distincts pour chacune des catégories. **Les accompagnateurs des peewees devront quitter Rivière-à-la-Pêche au plus tard 8 h** afin d'éviter le croisement avec les pelotons.

**Les accompagnateurs des minimes devront quitter le stationnement du lac Edouard avant le premier départ à 7 h 45.**

**Les accompagnateurs des cadets devront quitter par le sens contraire (entrée/sortie par Saint-Mathieu- du-Parc) et revenir par l'autoroute 55. Vous aurez le temps d'assister à l'arrivée des coureurs.**

**HORAIRE**

**Course Vélo Mauricie**

**Samedi 18 juin 2011**

**Départ : Peewee (Rivière-à-la-Pêche), Minime (Lac Édouard) et Cadet (Belvédère Le Passage) (TOUS les départs seront dans le parc national de la Mauricie)**

**6 départs différents**

**Course sur route : entre 10.1 km et 40km**

**Réunion technique 6h30 au 1594, Principale, St-Jean-des-Piles**

**PEEWEEES**

**Départ 1 Rivière-à-la-Pêche 8 h 20**

Peewees Garçons

Le parcours total est de **10.1 km.**

**Départ 2 Rivière-à-la-pêche 8 h 22**

Peewees Filles

Le parcours total est de **10.1 km.**

**MINIMES**

**Départ 3 au stationnement du Lac Edouard à 8 h 30**

Minimes Garçons

Le parcours total est de **22.6 km.**

**Départ 4 au stationnement Lac Edouard à 8 h 32**

Minimes Filles

Le parcours total est de **22.6 km.**

**CADETS**

**Départ 5 au stationnement du Belvédère Le Passage à 8 h 45**

Cadets Garçons

Le parcours total est de **40 km.**

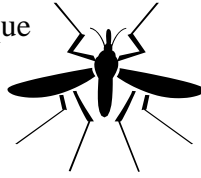
**Départ 6 au stationnement du Belvédère Le Passage à 8 h 47**

Cadets Filles

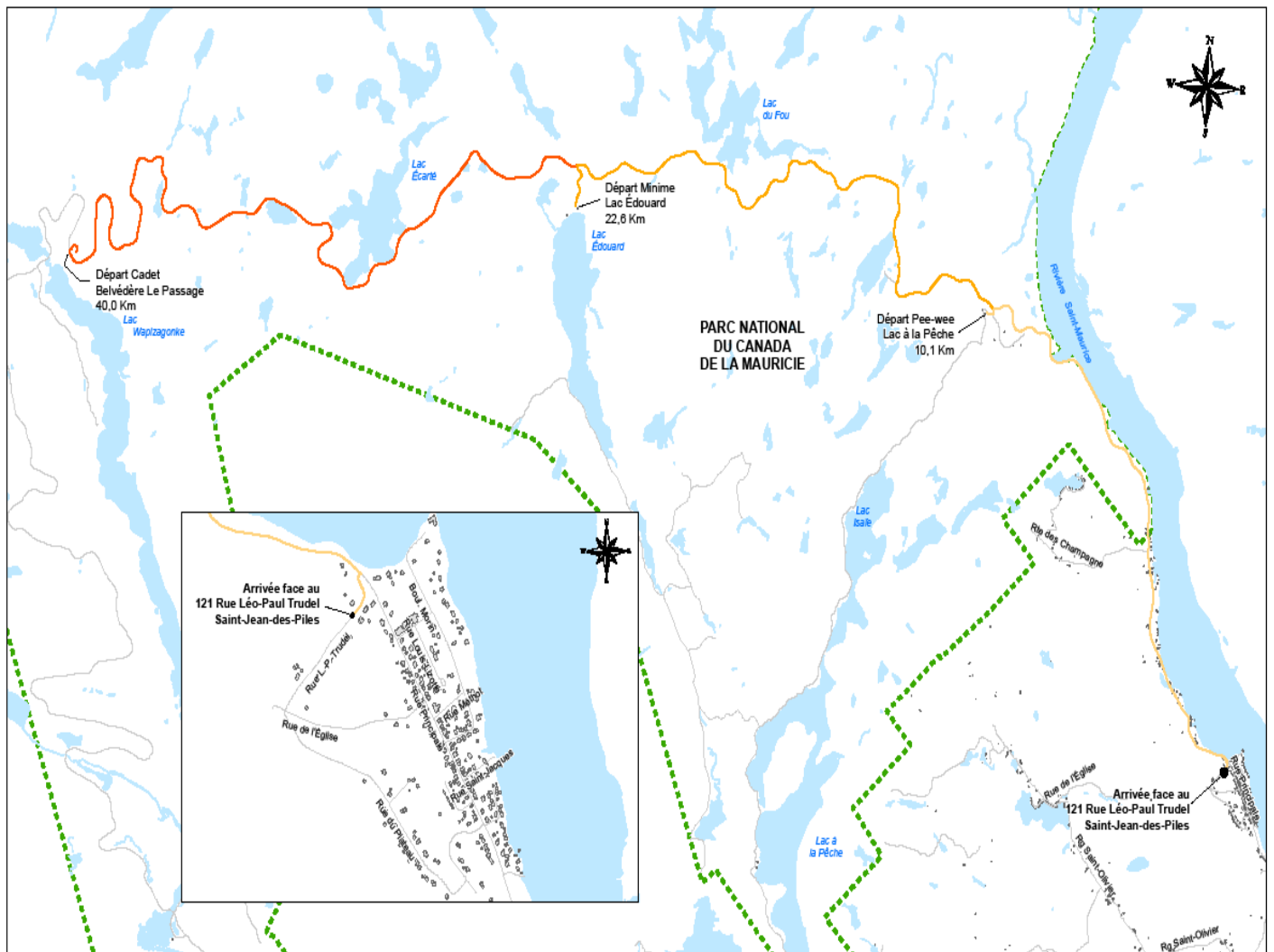
Le parcours total est de **40 km.**

\*Pour assurer une meilleure sécurité pour les cyclistes, nous demandons aux véhicules qui seront au stationnement du Belvédère Le Passage de quitter le parc par l'entrée St-Mathieu et revenir par l'autoroute 55, sortie 226 au centre communautaire à St-Jean-des-Piles, pour l'arrivée des coureurs. Vous aurez suffisamment le temps d'assister à l'arrivée des cyclistes sur la rue Léo-Paul Trudel.\* Veuillez laisser votre véhicule au centre du village afin de dégager la rue Léo-Paul Trudel. Vous y aurez accès par la rue derrière l'église qui rejoint Léo-Paul-Trudel.

Prévoyez du chasse-moustique! Ça pique



## PARCOURS ST-JEAN-DES-PILES



Le chemin à prendre pour vous rendre à la course sur route le 18 juin 2011 à St-Jean-des-Piles :

Les coureurs en provenance de Montréal : Autoroute 40 en direction de Trois-Rivières. Ensuite, prenez l'autoroute 55 nord en direction de Shawinigan. Prendre la sortie 226 (St-Jean-des-Piles/Grand-mère (8<sup>ième</sup> rue). Tournez à gauche sur la 4<sup>ième</sup> rue (8<sup>ième</sup> rue), suivez la 4<sup>ième</sup> rue. La 4<sup>ième</sup> rue devient la rue principale de St-Jean-des-piles. (Suivre ensuite les panneaux secondaires - Parc national du Canada de la Mauricie). Entrée par St-Jean des Piles)

Les coureurs en provenance de Québec : Autoroute 40 Ouest, sortie 220 direction St-Georges de Champlain. (Suivre ensuite les panneaux secondaires - Parc national du Canada de la Mauricie). Entrée par St-Jean des Piles

Les coureurs en provenance du centre-ville de Shawinigan : Prenez l'autoroute 55, ensuite prendre la sortie 226 (St-Jean-des-Piles/Grand-mère (8<sup>ième</sup> rue). Tournez à gauche sur la 4<sup>ième</sup> rue (8<sup>ième</sup> rue), suivez la 4<sup>ième</sup> rue. La 4<sup>ième</sup> rue devient la rue principale de St-Jean-des-piles. (Suivre ensuite les panneaux secondaires - Parc national du Canada de la Mauricie). Entrée par St-Jean des Piles).

***L'adresse exacte où seront les arrivées : 121 rue Léo-Paul-Trudel. Afin de voir, les arrivées, veuillez-vous stationner dans le village avec l'aide de nos bénévoles et marcher en direction de la rue de l'Église (cette rue débouche directement sur Léo-Paul-Trudel)***

---

**Dimanche le 19 juin 2011**  
**Centre-ville de Shawinigan**  
**Contre-la-montre individuel**  
**Minimes 5 km**  
**Cadets 6 km**

Départ 8h30 devant le centre Bionest

L'adresse exacte est : 1200 avenue des Cèdres, Shawinigan (Québec), G9N 1P6

Le stationnement est prévu au centre Bionest.

- ❑ Départ aux 30 secondes des minimes
- ❑ Départ aux 30 secondes des cadets

Cérémonies protocolaires du contre-la-montre individuel et des jeux d'habiletés à 11h30 au centre Bionest.

**PRÉVOYEZ DE STATIONNER DANS LE STATIONNEMENT ÉTAGÉ SUR LA 6<sup>ÈME</sup> AVENUE, SI VOUS VOULEZ FACILEMENT QUITTER L'ACTIVITÉ**

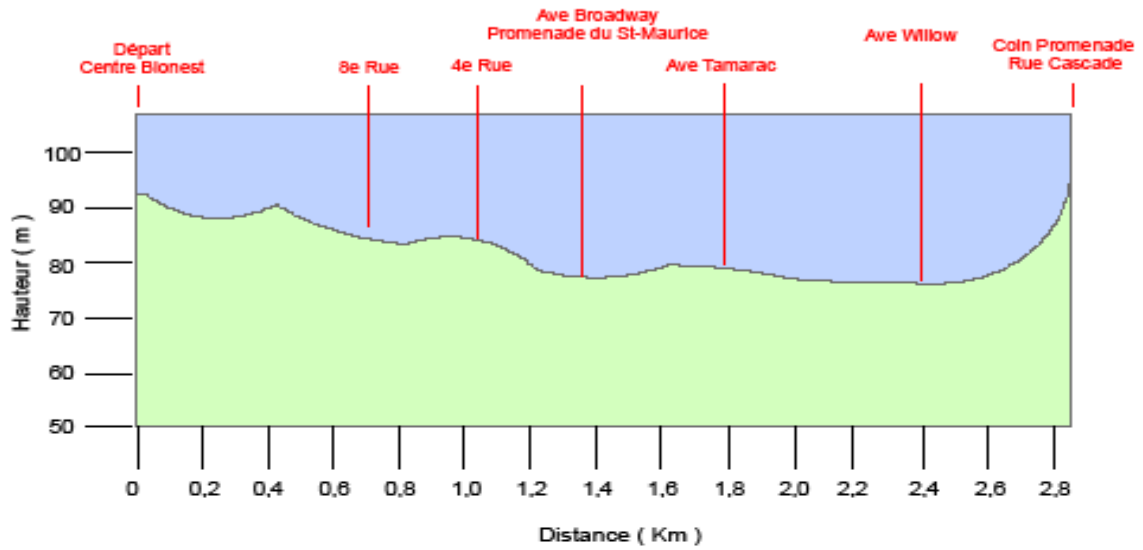
## PARCOURS CONTRE-LA-MONTRE (DIMANCHE MATIN)



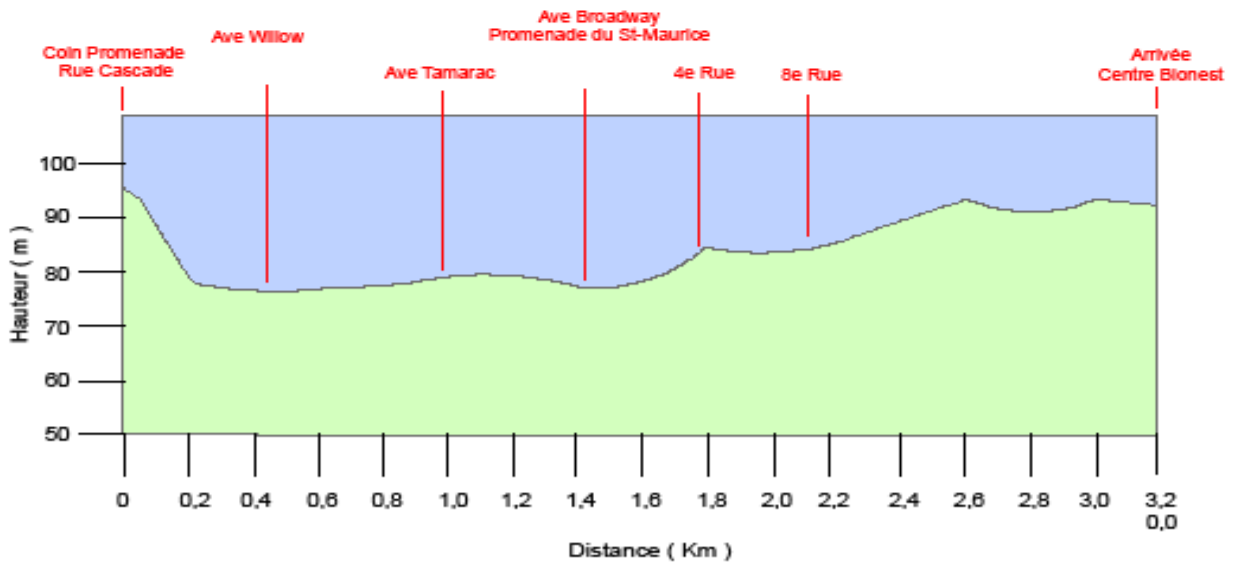
- Trajet cadet**
- Aller ( 2,8 Km )
  - - - Retour ( 3,2 Km )
- Trajet mini**
- Aller ( 2,3 Km )
  - - - Retour ( 2,7 Km )

# Dénivelé Contre la montre, Secteur Shawinigan

## TRAJET ALLER



## TRAJET RETOUR





## Jeux d'adresses : Bibites/Peewee

- ❑ Pratique de 8h à 8h45
- ❑ 3 jeux d'habiletés en même temps (bibites filles/ garçons, peewee filles/ garçons)
- ❑ Premier départ : **9h**
- ❑ Les jeux se dérouleront dans une partie du stationnement du centre Bionest (1200 avenue des Cèdres, Shawinigan)



## Critérium à Shawinigan 1.9 km au tour

### GRILLE DE DÉPART :

Heure	Catégorie	Distance ou temps
12 :00	Bibite Garçons/Filles	1 tour 1.9 km
12 :30	Peewee Garçons	4 tour, 7.6 km
12 :45	Peewee Filles	4 tours, 7.6 km
13 :15	Minimes Garçons	30 minutes
13 :45	Minimes Filles	30 minutes
14 :25	Cadets Garçons	40 minutes
15 :05	Cadets Filles	40 minutes

L'adresse exacte est : 1200 avenue des Cèdres, Shawinigan (Québec), G9N 1P6

Cérémonies protocolaires du critérium se dérouleront sur la scène au centre Bionest après chacune des courses.

N.B : Toutes les bibites recevront une médaille de participation à l'arrivée au critérium.

Les coureurs en provenant de Montréal et Québec, veuillez prendre l'autoroute 40 en direction de Trois-Rivières. Ensuite, prenez l'autoroute 55 nord en direction de Shawinigan. Prendre la sortie 211 en direction de Saint-Boniface-de-Shawinigan/Centre-Ville. Tournez à droite sur Boulevard Trudel E/QC-153 N. Au rond-point, prendre la 1ère sortie vers Avenue de la Station/QC-157 S, tournez à votre gauche sur la 5<sup>ième</sup> rue et



# PARTENAIRES DE LA 3<sup>ième</sup> COUPE DU QUÉBEC VÉLO MAURICIE SHAWINIGAN

**Parcs Canada**  
**Ville de Shawinigan**  
**CTLS-CLD Shawinigan**  
**Jeux du Québec**  
**URLS Mauricie**  
**Office du tourisme**  
**Yeti Shawinigan**



Parcs  
Canada

Parks  
Canada



Québec 

*Julie Boulet*

Députée de Laviolette  
 Ministre de l'Emploi et de la Solidarité sociale  
 Ministre responsable de la région de la Mauricie





## **Coupe du Québec Vélo Mauricie Shawinigan**

### **Réservez votre hébergement**

Comme vous avez pu le constater au calendrier 2011, la troisième Coupe du Québec cycliste sur route va se dérouler à Shawinigan les 18 et 19 juin.

L'événement, organisé par Vélo Mauricie, servira de grande répétition en prévision de la 47<sup>e</sup> Finale des Jeux du Québec Été 2012 à Shawinigan.

Nous vous invitons à réserver dès aujourd'hui votre chambre d'hôtel dans l'un des trois établissements de Shawinigan.

Les détails concernant la fin de semaine de courses suivront bientôt sur le site de la FQSC.

On a bien hâte de vous recevoir!



**Auberge Gouverneur** | Code de réservation : velo1806 | 1-888-922-1100 : 99 \$  
occupation simple ou double (10\$ par personne additionnelle)

**Comfort Inn & Suites** | Code de réservation : 103327 | 1 866 400-4087 : 99 \$  
occupation simple ou double (10\$ par personne additionnelle)

**Auberge Escapade** | Code de réservation : 5866 | 1 800 461-6911 : à partir de 97 \$  
occupation double (10\$ par personne additionnelle)

W T O L O E E O



### **Entrées**

*Salade du jardin*

*Ceviche de crevettes et pétoncles  
(1,25\$extra)*

*Poppers frits*

*Nachos et salsa gratinés*

### **Plats principaux**

*Enchilada con pollo*

*Salade de poulet ou bœuf mexicain*

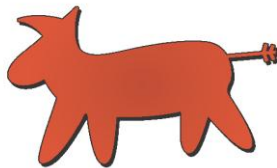
*Tacos de bœuf*

### **Dessert**

*Dessert du jour*

*Thé, café, infusion*

**19,95\$ + taxes et services**



**La Piñata**

Resto-bar

Où les jeunes peuvent sortir le samedi soir ? à partir de 20h

Entrée : 5\$

**La zone**

303 5E RUE      CENTRE VILLE  
SHAWINIGAN

**DANSE,  
BILLARD**

**DU PLAISIR SANS ALCOOL!  
SAMEDI 18 JUIN 2011**

**1ER ANNIVERSAIRE ET BIENVENUE À  
TOUS LES CYCLISTES EN  
PROVENANCE DE L'EXTÉRIEUR !!!**